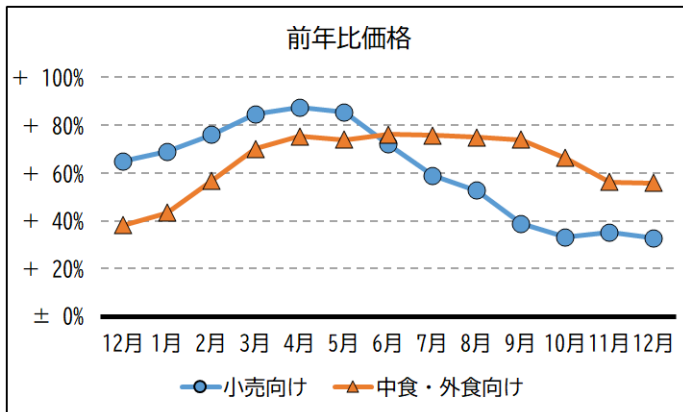
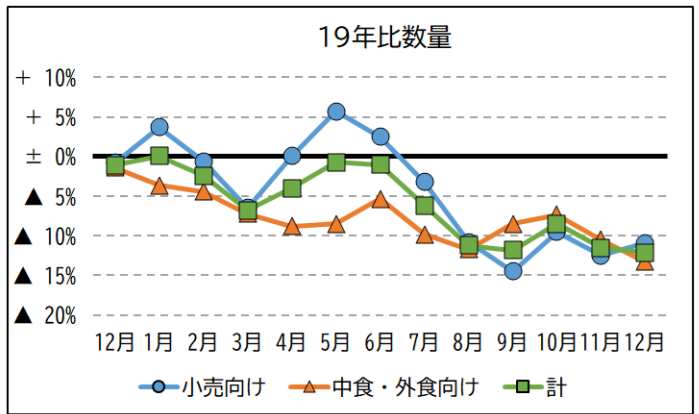
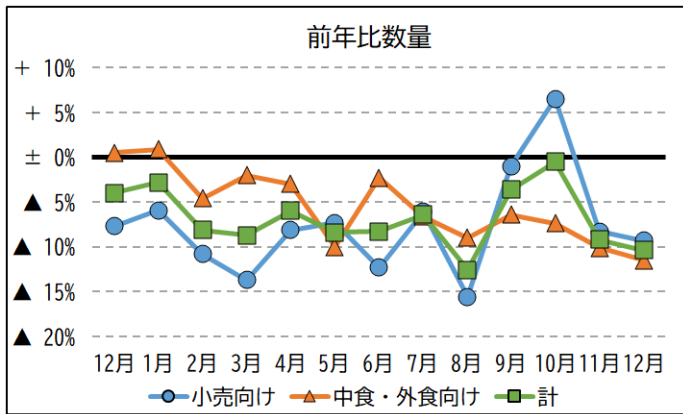


# 【大手卸】 家庭用・業務用とも販売低迷



(年玄米仕入5万t以上の大手卸が実需に販売した数量・価格のデータ)

販売数量は明らかに低迷しており、**業務用**（中食・外食向け）は11か月連続でコロナ前を下回り、**家庭用**も6か月連続でコロナ前を下回った。

ちなみに、家庭用の「前年比」が9～10月に急上昇していたのは、1年前の南海トラフ地震臨時情報のパニック買い（8月）が去った後の時期と比べているからだ。それを踏まえると、家庭用の対前年比がマトモに100%に達したのは16か月前（昨年8月時点）が最後ということになる。

**価格**は家庭用・業務用とも「上げ幅の下げ止まり」がみられる。

大手卸の川下向け販売数量と価格（前年同月比／指数）

○ 数量		24年	25年											
		12月	1月	2月	3月	4月	5月	6月	7月	8月	9月	10月	11月	12月
小売向け	▲ 7.7%	▲ 5.9%	▲ 10.8%	▲ 13.7%	▲ 8.1%	▲ 7.3%	▲ 12.3%	▲ 6.1%	▲ 15.6%	▲ 1.0%	+ 6.5%	▲ 8.3%	▲ 9.3%	
	(▲ 0.8%)	(+ 3.7%)	(▲ 0.6%)	(▲ 6.5%)	(+ 0.1%)	(+ 5.7%)	(+ 2.5%)	(▲ 3.2%)	(▲ 10.8%)	(▲ 14.5%)	(▲ 9.5%)	(▲ 12.5%)	(▲ 10.9%)	
中食・外食向け	+ 0.5%	+ 0.9%	▲ 4.6%	▲ 2.0%	▲ 3.0%	▲ 10.0%	▲ 2.3%	▲ 6.6%	▲ 9.0%	▲ 6.4%	▲ 7.4%	▲ 10.1%	▲ 11.5%	
	(▲ 1.4%)	(▲ 3.6%)	(▲ 4.4%)	(▲ 7.2%)	(▲ 8.8%)	(▲ 8.5%)	(▲ 5.3%)	(▲ 9.8%)	(▲ 11.7%)	(▲ 8.5%)	(▲ 7.3%)	(▲ 10.5%)	(▲ 13.3%)	
販売数量計	▲ 4.0%	▲ 2.8%	▲ 8.1%	▲ 8.7%	▲ 6.0%	▲ 8.4%	▲ 8.3%	▲ 6.4%	▲ 12.6%	▲ 3.6%	▲ 0.5%	▲ 9.2%	▲ 10.4%	
	(▲ 1.1%)	(+ 0.1%)	(▲ 2.4%)	(▲ 6.8%)	(▲ 4.0%)	(▲ 0.7%)	(▲ 1.0%)	(▲ 6.2%)	(▲ 11.2%)	(▲ 11.8%)	(▲ 8.5%)	(▲ 11.5%)	(▲ 12.1%)	

注) 下段カッコ内は2019年同月との比較値。2020年2月以降は各月ごとの消費動向に大きな変動が生じているため。

○ 価格		24年	25年											
		12月	1月	2月	3月	4月	5月	6月	7月	8月	9月	10月	11月	12月
小売向け	+ 64.8%	+ 68.8%	+ 76.0%	+ 84.5%	+ 87.3%	+ 85.3%	+ 71.8%	+ 58.8%	+ 52.6%	+ 38.7%	+ 33.0%	+ 35.0%	+ 32.6%	
中食・外食向け	+ 38.1%	+ 43.4%	+ 56.7%	+ 70.0%	+ 75.3%	+ 73.9%	+ 76.1%	+ 75.7%	+ 74.8%	+ 73.9%	+ 66.2%	+ 56.3%	+ 55.8%	