

米取引関係者の判断(米穀機構調査:6月現在)

1.国内の主食用米の需給及び価格動向に関する判断(全体)

①主食用米の需給動向

(ア)現状判断DI

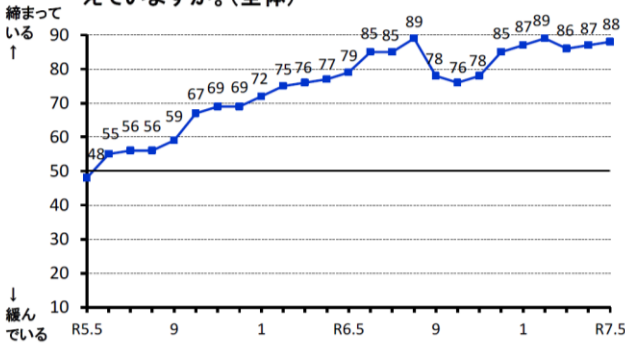
前月からの増減 +1 (今月の数値 88)

(イ)見通し判断DI(向こう3ヶ月)

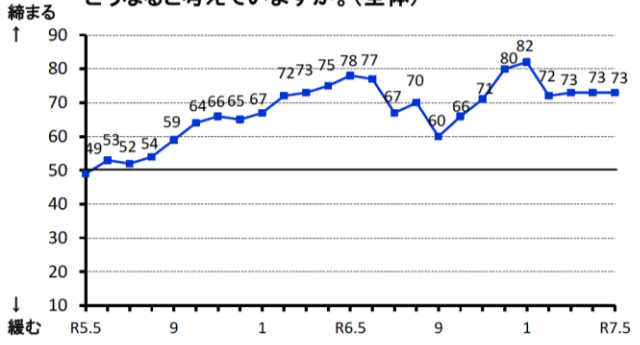
前月からの増減 ±0 (今月の数値 73)

※ 当月の数値が前月と比較し100に近づけば、「締まっている」/「(将来)締まる」という見方が前月より強くなり、反対に0に近づけば、「緩んでいる」/「(将来)緩む」という見方が前月より強くなった傾向を示します。

①-ア 国内の主食用米の”現在の需給動向”について、どう考えていますか。(全体)



①-イ 国内の主食用米の”向こう3ヶ月の需給動向”について、どうなると考えていますか。(全体)



②主食用米の米価水準

(ア)現状判断DI

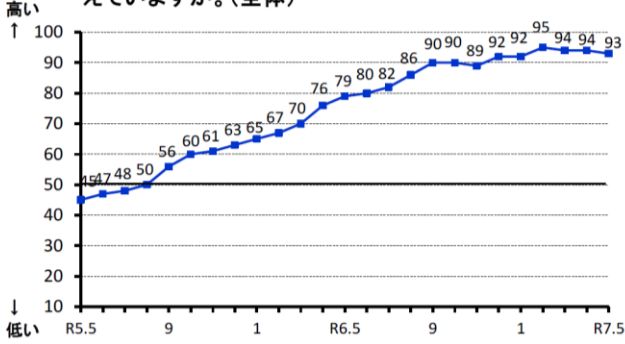
前月からの増減 -1 (今月の数値 93)

(イ)見通し判断DI(向こう3ヶ月)

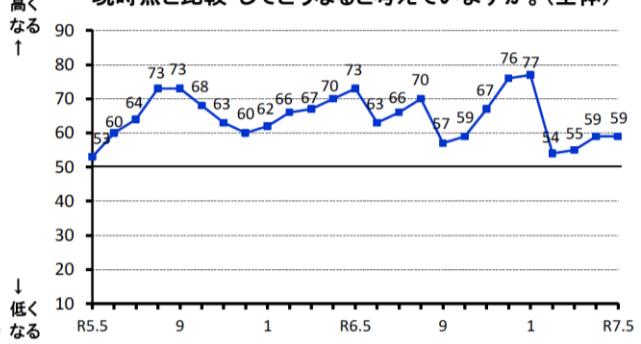
前月からの増減 ±0 (今月の数値 59)

※ 当月の数値が前月と比較し100に近づけば、「米価水準が高い」/「米価水準が高くなる」という見方が前月より強くなり、反対に0に近づけば、「米価水準が低い」/「米価水準が低くなる」という見方が前月より強くなった傾向を示します。

②-ア 国内の主食用米の”現在の米価水準”について、どう考えていますか。(全体)



②-イ 国内の主食用米の”向こう3ヶ月の米価水準”について、“現時点と比較”してどうなると考えていますか。(全体)



③ 取引関係者が①及び②の判断を行うに当たり、主に考慮した要因

	作柄	国内の在庫水準	国の政策	米穀の調達状況	消費者の動向	競合商品の販売動向	その他
R5.5	2%	28%	3%	37%	22%	6%	2%
R5.6	1%	30%	3%	45%	12%	8%	1%
R5.7	3%	30%	1%	48%	14%	3%	1%
R5.8	11%	26%	3%	44%	8%	3%	5%
R5.9	20%	18%	1%	44%	9%	5%	2%
R5.10	24%	21%	1%	42%	8%	3%	1%
R5.11	22%	19%	1%	44%	10%	4%	0%
R5.12	12%	23%	3%	46%	12%	4%	0%
R6.1	9%	28%	2%	46%	10%	3%	2%
R6.2	9%	27%	1%	51%	8%	4%	0%
R6.3	7%	29%	0%	53%	8%	2%	1%
R6.4	3%	29%	2%	52%	9%	3%	1%

	作柄	国内の在庫水準	国の政策	米穀の調達状況	消費者の動向	競合商品の販売動向	その他
R6.5	6%	30%	1%	55%	4%	2%	1%
R6.6	5%	34%	1%	49%	7%	3%	1%
R6.7	6%	35%	3%	46%	7%	3%	1%
R6.8	2%	43%	2%	45%	5%	1%	1%
R6.9	6%	24%	1%	52%	11%	3%	2%
R6.10	7%	22%	2%	54%	10%	3%	2%
R6.11	10%	17%	2%	53%	12%	6%	1%
R6.12	3%	26%	2%	57%	7%	3%	1%
R7.1	1%	25%	7%	54%	7%	4%	3%
R7.2	0%	24%	28%	40%	4%	3%	1%
R7.3	3%	32%	17%	42%	2%	2%	1%
R7.4	1%	31%	19%	42%	4%	3%	1%
R7.5	1%	29%	21%	41%	5%	4%	0%