

米取引関係者の判断(米穀機構調査:4月現在)

1. 国内の主食用米の需給及び価格動向に関する判断(全体)

① 主食用米の需給動向

(ア) 現状判断DI

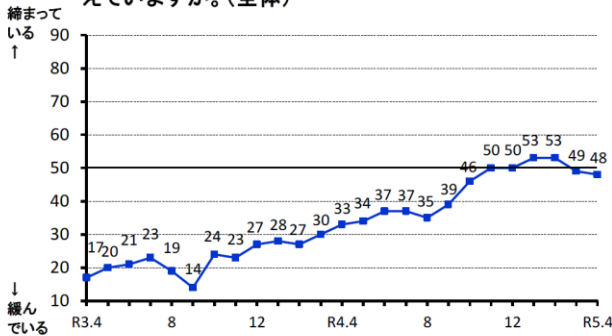
前月からの増減 -1 (今月の数値 48)

(イ) 見通し判断DI (向こう3ヶ月)

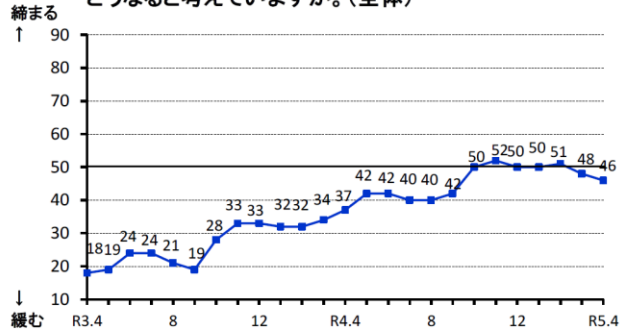
前月からの増減 -2 (今月の数値 46)

【※ 当月の数値が前月と比較し100に近づけば、「締まっている」/「(将来)締まる」という見方が前月より強くなり、反対に0に近づけば、「緩んでいる」/「(将来)緩む」という見方が前月より強くなった傾向を示します。

①-ア 国内の主食用米の”現在の需給動向”について、どう考えていますか。(全体)



①-イ 国内の主食用米の”向こう3ヶ月の需給動向”について、どうなると考えていますか。(全体)



② 主食用米の米価水準

(ア) 現状判断DI

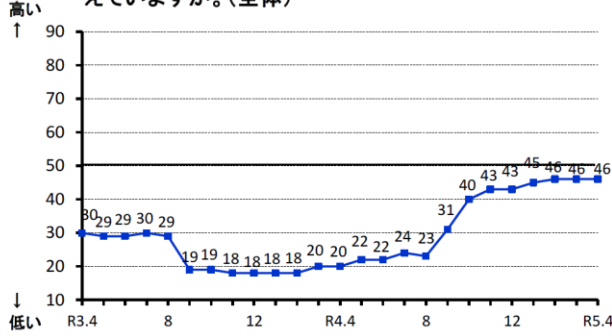
前月からの増減 ±0 (今月の数値 46)

(イ) 見通し判断DI (向こう3ヶ月)

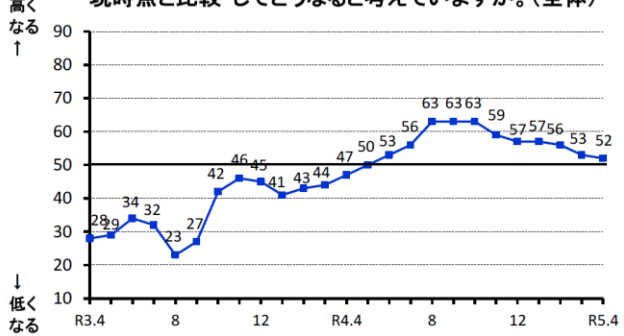
前月からの増減 -1 (今月の数値 52)

【※ 当月の数値が前月と比較し100に近づけば、「米価水準が高い」/「米価水準が高くなる」という見方が前月より強くなり、反対に0に近づけば、「米価水準が低い」/「米価水準が低くなる」という見方が前月より強くなった傾向を示します。

②-ア 国内の主食用米の”現在の米価水準”について、どう考えていますか。(全体)



②-イ 国内の主食用米の”向こう3ヶ月の米価水準”について、”現時点と比較”してどうなると考えていますか。(全体)



③ 取引関係者が①及び②の判断を行うに当たり、主に考慮した要因

	作柄	国内の在庫水準	国の政策	米穀の調達状況	消費者の動向	競合商品の販売動向	その他
R3.4	1%	41%	2%	38%	14%	4%	0%
R3.5	2%	39%	1%	42%	11%	6%	0%
R3.6	1%	37%	6%	40%	10%	6%	0%
R3.7	4%	40%	6%	35%	8%	7%	1%
R3.8	3%	40%	3%	37%	7%	7%	2%
R3.9	5%	41%	3%	38%	7%	5%	1%
R3.10	5%	37%	7%	37%	7%	7%	0%
R3.11	5%	30%	5%	42%	9%	8%	0%
R3.12	2%	36%	2%	37%	15%	7%	0%
R4.1	1%	31%	4%	38%	17%	8%	2%
R4.2	1%	33%	3%	34%	24%	3%	2%
R4.3	1%	35%	3%	35%	21%	5%	1%
R4.4	1%	33%	2%	37%	17%	7%	2%
R4.5	2%	29%	4%	39%	15%	9%	1%
R4.6	1%	34%	9%	36%	12%	6%	2%
R4.7	3%	32%	9%	36%	11%	6%	4%
R4.8	7%	24%	8%	39%	10%	6%	7%
R4.9	8%	23%	8%	42%	10%	6%	3%
R4.10	17%	19%	6%	39%	10%	6%	3%
R4.11	12%	18%	4%	42%	14%	8%	1%
R4.12	12%	23%	3%	44%	11%	6%	1%
R5.1	5%	28%	4%	42%	14%	6%	1%
R5.2	2%	25%	5%	45%	16%	5%	1%
R5.3	1%	29%	3%	41%	16%	8%	1%
R5.4	1%	27%	4%	44%	14%	9%	1%