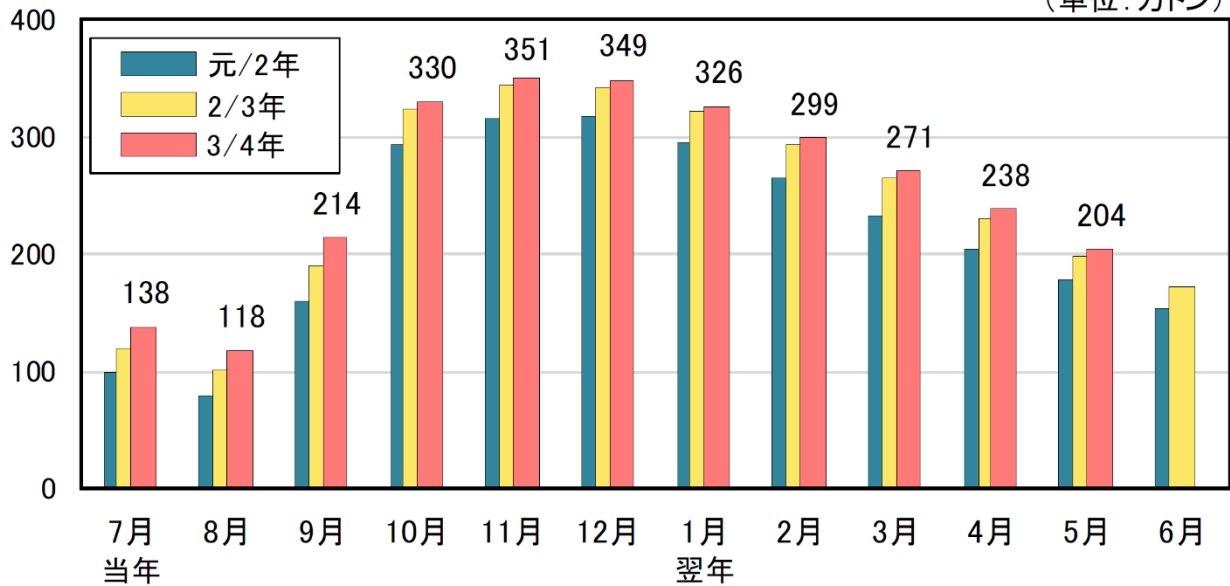


民間在庫の推移

(単位: 万トン)



【出荷+販売段階】

(単位: 万玄米トン)

	当年 7月	8月	9月	10月	11月	12月	翌年 1月	2月	3月	4月	5月	6月
27/28年	130	112	184	321	341	337	314	287	254	218	183	147
対前年差	+11	+9	▲13	▲23	▲27	▲28	▲29	▲26	▲26	▲26	▲24	▲21
27年産米	0	13	112	261	289	297	282	262	233	201	168	135
1年古米(26年産)	119	90	66	52	43	32	25	19	15	12	11	8
28/29年	114	93	177	314	338	329	306	282	248	212	177	141
対前年差	▲16	▲19	▲7	▲7	▲3	▲8	▲8	▲6	▲6	▲5	▲7	▲7
28年産米	1	14	122	267	299	299	284	264	233	201	167	135
1年古米(27年産)	104	72	48	38	30	22	16	12	9	7	5	4
29/30年	108	88	155	283	315	311	288	263	234	201	167	134
対前年差	▲6	▲5	▲22	▲30	▲22	▲18	▲18	▲18	▲13	▲11	▲10	▲6
29年産米	1	15	104	241	282	287	270	249	223	192	160	129
1年古米(28年産)	103	71	48	38	29	20	14	11	8	6	5	4
30/元年	102	87	151	288	305	301	282	258	227	192	161	131
対前年差	▲6	▲1	▲4	+5	▲10	▲10	▲6	▲5	▲7	▲9	▲5	▲3
30年産米	1	18	103	248	273	277	263	244	216	184	155	126
1年古米(29年産)	97	67	45	37	28	20	16	12	9	7	5	4
元/2年	99	79	161	294	315	318	295	266	233	204	178	154
対前年差	▲3	▲9	+10	+6	+10	+17	+13	+7	+6	+11	+16	+23
元年産米	0	10	115	255	283	294	276	250	221	193	169	146
1年古米(30年産)	95	66	43	34	25	16	12	9	7	5	4	3
2/3年	119	101	190	324	344	342	321	293	265	230	199	173
対前年差	+20	+21	+29	+30	+29	+24	+26	+27	+31	+27	+21	+19
2年産米	0	12	124	266	297	304	291	269	245	214	185	162
1年古米(元年産)	112	84	61	51	40	31	23	17	13	11	9	7
3/4年	138	118	214	330	351	349	326	299	271	238	204	-
対前年差	+19	+17	+24	+6	+6	+7	+5	+6	+6	+7	+5	-
3年産米	0	11	129	253	285	293	278	258	236	208	179	-
1年古米(2年産)	129	99	77	68	57	47	39	33	28	23	19	-

資料：農林水産省「米穀の取引に関する報告」

- 注：1 水稲うるちもみ及び水稲うるち玄米（醸造用玄米を含む。）の月末在庫量（玄米換算）の値である。
 2 出荷段階は、全農、道県経済連、県単一農協、道県出荷団体（年間の玄米仕入数量が5,000トン以上）、出荷業者（年間の玄米仕入量が500トン以上）である。
 3 販売段階は、米穀の販売の事業を行う者（年間の玄米仕入量が4,000トン以上）である。
 4 期間については、3/4年であれば、令和3年7月～4年6月である。
 5 年産の特定できない未検査米等を含んでいるため、当該年産米と1年古米の計と一致しない。